

YL863B301

CONMUTADOR MOTORIZADO ENTRADA INFERIOR 1-0-2 4P 200A. 80 A 220V AC

Código

007YL863B301

EAN

8430892333474

Descripción de producto

Conmutador motorizado 1-0-2 de 4 polos 200A con alimentación 80 A 220V ac del bloque motor. Las entradas de alimentación se conectan por la parte inferior de conmutador y la salida a carga se conecta en la parte superior. Tamaño D3 dimensiones 185x261x113, incluye contacto auxiliar de 12A. Fijación fondo armario. Integrados los puentes interiores, el interbloqueo mecánico y el eléctrico. Operación local manual de emergencia, incluye mando extraíble y bloqueable por candado. Display de posición del conmutador y contador de operaciones. Lógica de control por impulsos. Protección contra fallo de tensión a la alimentación del bloque motor. Conexionado sobre pletina para terminales tubulares M8 de hasta 120mm2.

Datos logísticos

Código arancelario TARIC

85365080

Código ETIM

EC000216

Datos técnicos

Polos

4

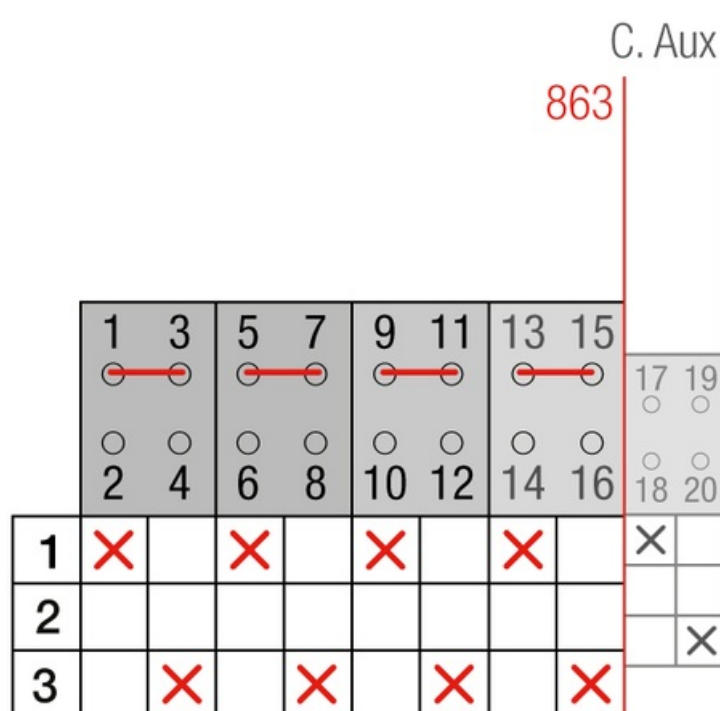
Y5 Tipo

86

Alimentación

80-230V AC

Conexión



Dimensiones

